

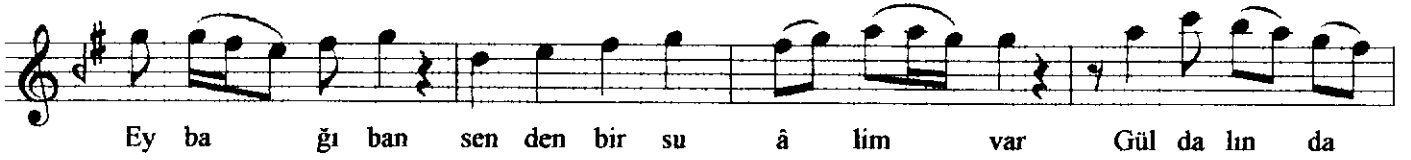
# GÜLİZAR ŞARKI

*Ey bâğ-ban senden bir suâlim var*

*Uslû: Düyek*

*Güfte ve Beste:*

*Sadettin KAYNAK*



*Ey bâğ-ban senden bir suâlim var (devamı)*

Hak ka kar şı i nâd e dip gi den var

Bül bül gi bi ö ter ö ter u ça rım

E lim er mez gü cüm yet mez nâ ça rım

Bir ah i le ya nık bağ rım a ça rım

İ çim de göz le ri yaş lı fi dan var

Dr.Semra Özgün

(Arzu ile Kanber filminden.Kanber sarayda  
Arzu'ya saz çalarken)

*Ey bâğ-ban senden bir suâlim var  
Gül dalında neden böyle diken var?  
Gülistanda gezer gezer durursun  
Güle el bağlayıp feryâd eden var  
Gönül feryâd eder her dem yâr diye  
Gülüm ağlar beni gel kurtar diye  
Nâdân zorlar bana gönlü var diye  
Hakka karşı inâd edip giden var  
Bülbül gibi öter öter uçarım  
Elim ermez gücüm yetmez nâ-çârım  
Bir ah ile yanık bağrım açarım  
İçimde gözleri yaşlı fidan var*